



VIVA PENHA

CLUBE CONDOMÍNIO

ENTRAR

Incorporação e Construção



Incorporação



Rua Quito,
226 - Penha.

Vendas



Financiamento



VIVA PENHA
CLUBE CONDOMÍNIO

Uma nova história começa aqui.

A Calçada e a PDG apresentam um projeto com a qualidade e o Ineditismo que a Penha esperava.

Um lugar como você nunca viu. Prepare-se para viver cercado de lazer e diversão em um empreendimento único.

**Seja bem-vindo ao seu novo lar:
chegou o VIVA PENHA CLUBE CONDOMÍNIO.**



Rua Quito, 226 – Penha



Valorização: a nova face carioca.

- » Implementação do novo sistema de transporte, **BRT (Bus Rapid Transit)**;
- » Implantação de um sistema organizado, para agilizar o tráfego das linhas de ônibus, o **BRS (Bus Rapid System)**;
- » **Aumento das linhas do metrô**;
- » **Investimento em cicloviás**;
- » **Porto Maravilha**: projeto de revitalização com investimento previsto de R\$ 8 bilhões em 15 anos*.

*Fonte: Companhia de Desenvolvimento Urbano da Região do Porto de Janeiro - CDURP - Janeiro/2013



Zona Norte: o renascimento de um gigante.

A Zona Norte renasce, voltando a ser uma ótima opção de moradia e investimento para famílias e empresas. Os dados mostram o ritmo dessa nova revolução social:



Engenheiro



Parque Madureira

- » **Aumento do comércio:** crescimento de **7,6%** contra **7,1%** da Zona Sul*;
- » **Valorização dos aluguéis:** cerca de **35%** no último ano. Os bairros mais atrativos são Penha, Tijuca e Méier**;
- » **Segurança pública:** o índice da violência urbana diminuiu cerca de **47%*****;
- » **Parque Madureira:** será alvo de um projeto de revitalização prevendo o aumento de opções de lazer e esporte.

Fontes: *Clube de diretores listados do Rio de Janeiro (CDL-Rio) - www.cdlio.com.br - julho 2011;

**Associação de Dirigentes de Empresas do Mercado Imobiliário (ADEM-RIJ);

***Jornal O Globo 30/11/12

Um novo momento para a Penha e para sua vida



Igreja N. Sra. da Penha.



Praça Panamericana

A Penha vai receber, no segundo semestre de 2013, mais de R\$ 580 milhões* em obras de infraestrutura, transporte e lazer.

- » **BRT:** na Penha o BRT se estende por 11km**;
- » **Estação de trem:** melhorias na estação e inserção de novos veículos;
- » **Revitalização do Mercado São Sebastião:** receberá um polo gastronômico, com opções de lazer e ruas mais limpas e iluminadas.

Fontes: *Governo do Estado do Rio e Correlé do Brasil - nov - 2012; **Rio Cidade O Implica; ***Jornal O Globo - 19/06/2012.



Estação de trem - Penha.



Obras da Transcarioca.

Imagem Aérea

Área total do terreno = 26.537,00 m²



Imagem Aérea

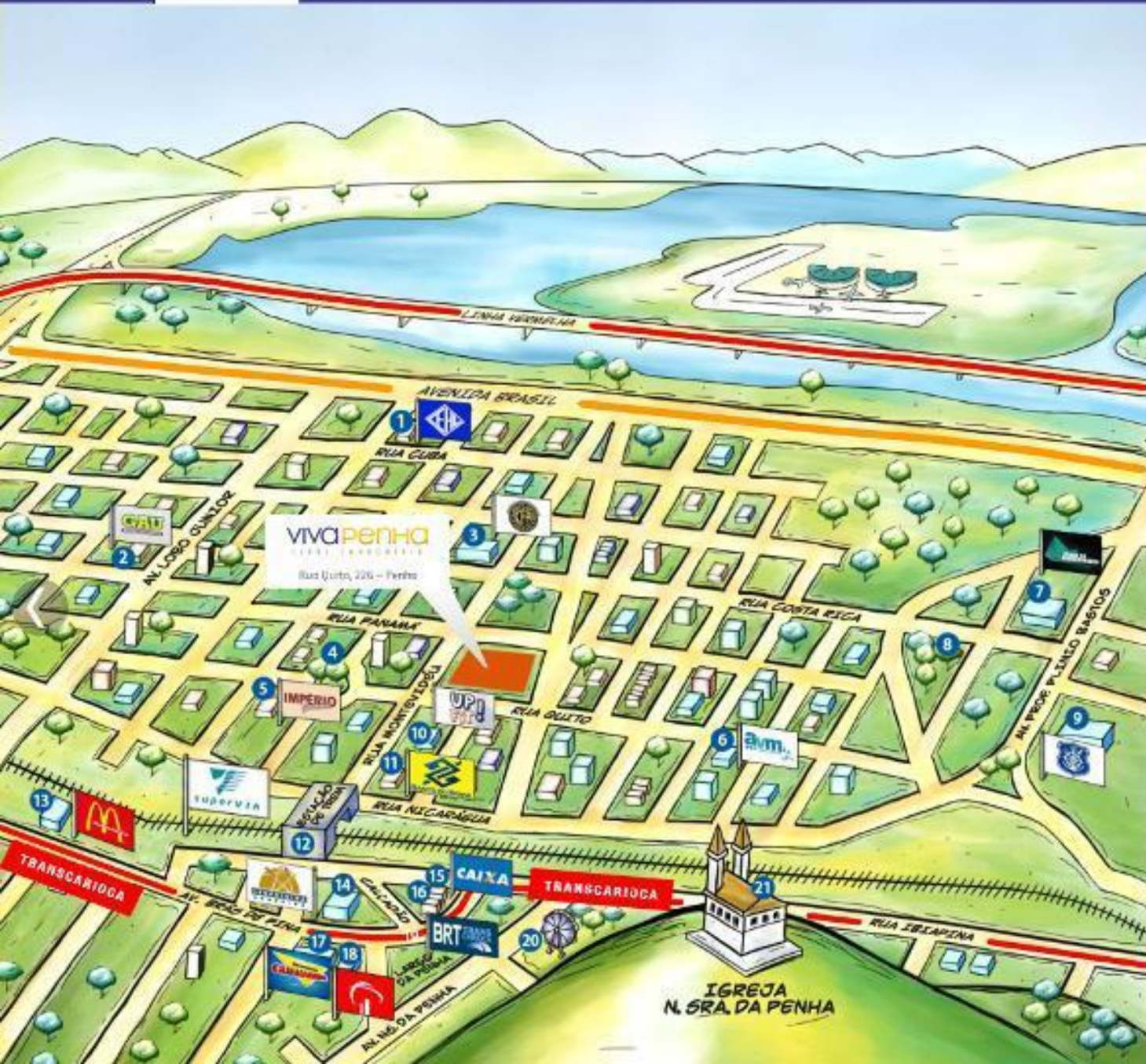
Área total da 1ª fase: 13.580,24m²



Imagem Aérea



Mapa Ilustrado



- 01 - Colégio Heitor Lira
- 02 - Colégio e Curso Gau
- 03 - Colégio Filadelfo Azevedo
- 04 - Praça Panamericana
- 05 - Império Gourmet
- 06 - Academia Valéria Moreyra
- 07 - Nave do Conhecimento
- 08 - Praça Santa Emiliana
- 09 - Olaria Atlético Clube
- 10 - Academia Up Fit
- 11 - Banco do Brasil
- 12 - Estação de Trem da Penha
- 13 - McDonald's
- 14 - Leopoldina Shopping
- 15 - Caixa Econômica Federal
- 16 - Banco do Brasil
- 17 - Supermercado Guanabara
- 18 - Bradesco
- 19 - Transcarioca - Galeão x Barra
- 20 - Parque Shanghai
- 21 - Igreja N. Sra. da Penha

vivaPENHA
CLUBE CONDOMÍNIO

Rua Quito, 226 - Penha



No coração da Penha e no seu também



VIVAPenha
CLUBE CONDOMÍNIO



A Penha
nunca viu um
condomínio
assim.



VIVA PENHA
CLUBE CONDOMÍNIO

3 e 2 quartos
com suíte e vaga
de garagem
em um
condomínio
fechado. Inédito
no bairro.



Ficha técnica

Projeto legal: STA

Paisagismo: Roberta Ventura

Área do terreno:

- Área total do terreno: 26.537,00 m²
- Área total da 1ª fase: 13.580,25m²

Edifícios:

- 5 edifícios

Unidades por edifícios

- Ed. Paradiso: 91 unidades
- Ed. Maraville: 88 unidades
- Ed. Celebrate: 92 unidades
- Ed. Felicitá: 95 unidades
- Ed. Allegro: 119 unidades

Tipologia

- 2 quartos (1 suite): 253 unidades
- 3 quartos (1 suite): 232 unidades

Total unidades

- 485 unidades

Elevadores por edifício

- 2 elevadores

Nº de pavimentos por edifício

- 12 pavimentos – 11 tipos + térreo

Total vagas

- 485 vagas

Área privativa por tipologia

- 2 quartos: de 51 a 56m²
- 2 quartos com jardim (térreo): 58 a 65m²
- 3 quartos: 65m²
- 3 quartos com jardim (térreo): 61 a 98m²

Varandas:

- Tamanho médio: 1,60 m²

Posicionamento superior dos condicionadores de ar para melhor aproveitamento energético

Guarda-corpo em alumínio anodizado branco e vidro verde, o que contribui para melhor luminosidade da unidade.

Uso de cores claras para conforto térmico





Conceito

Localização

Empreendimento

Lazer

Plantas

Quadro de Áreas

Segurança e Tecnologia

Realização



VIVA PENHA

CLUBE CONDOMÍNIO

Acesso



VIVA Penha

CLUBE CONDOMÍNIO

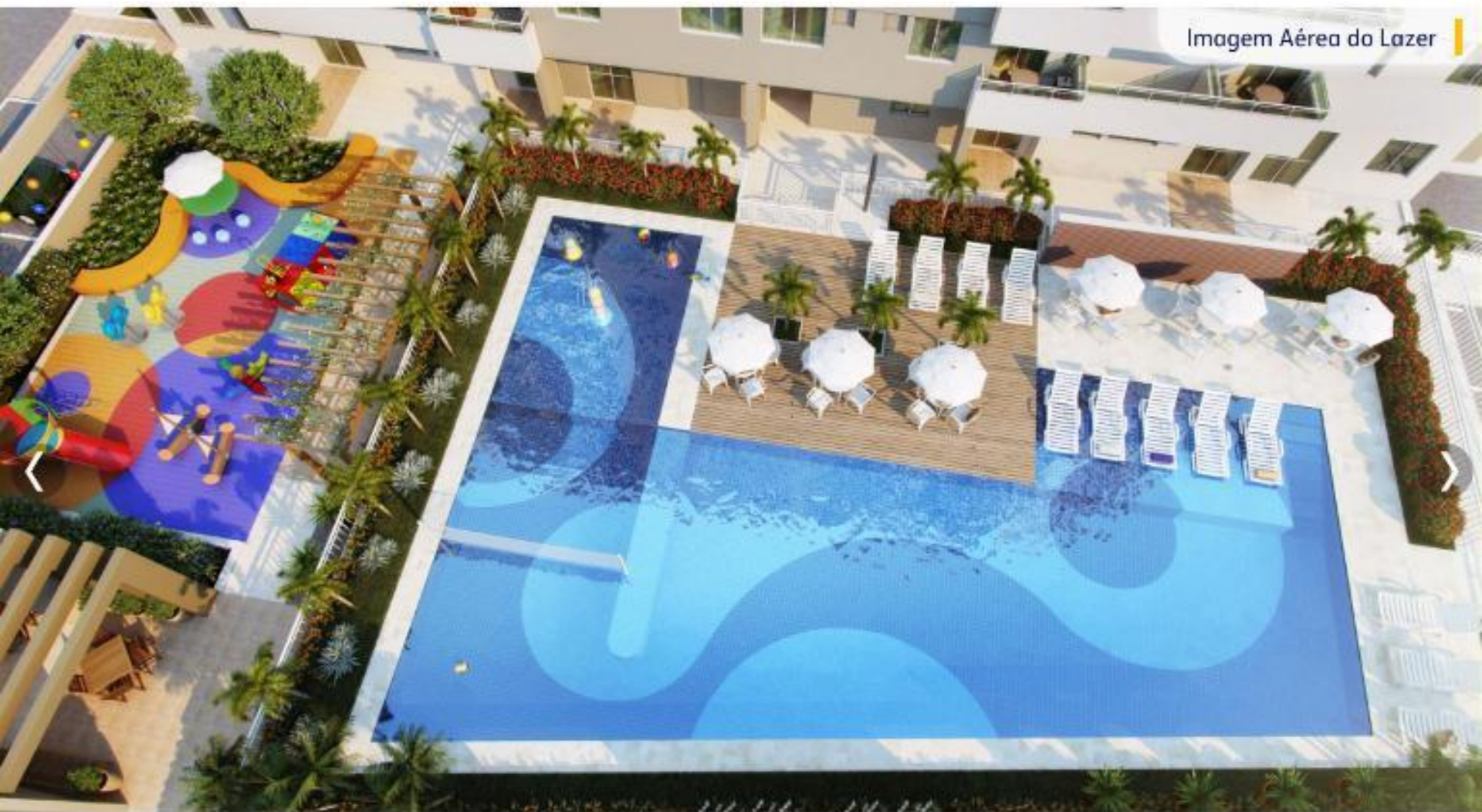


Descubra o que é viver em um verdadeiro clube condomínio.





Imagem Aérea do Lazer



Um grande clube condomínio para sua família.



Deck molhado







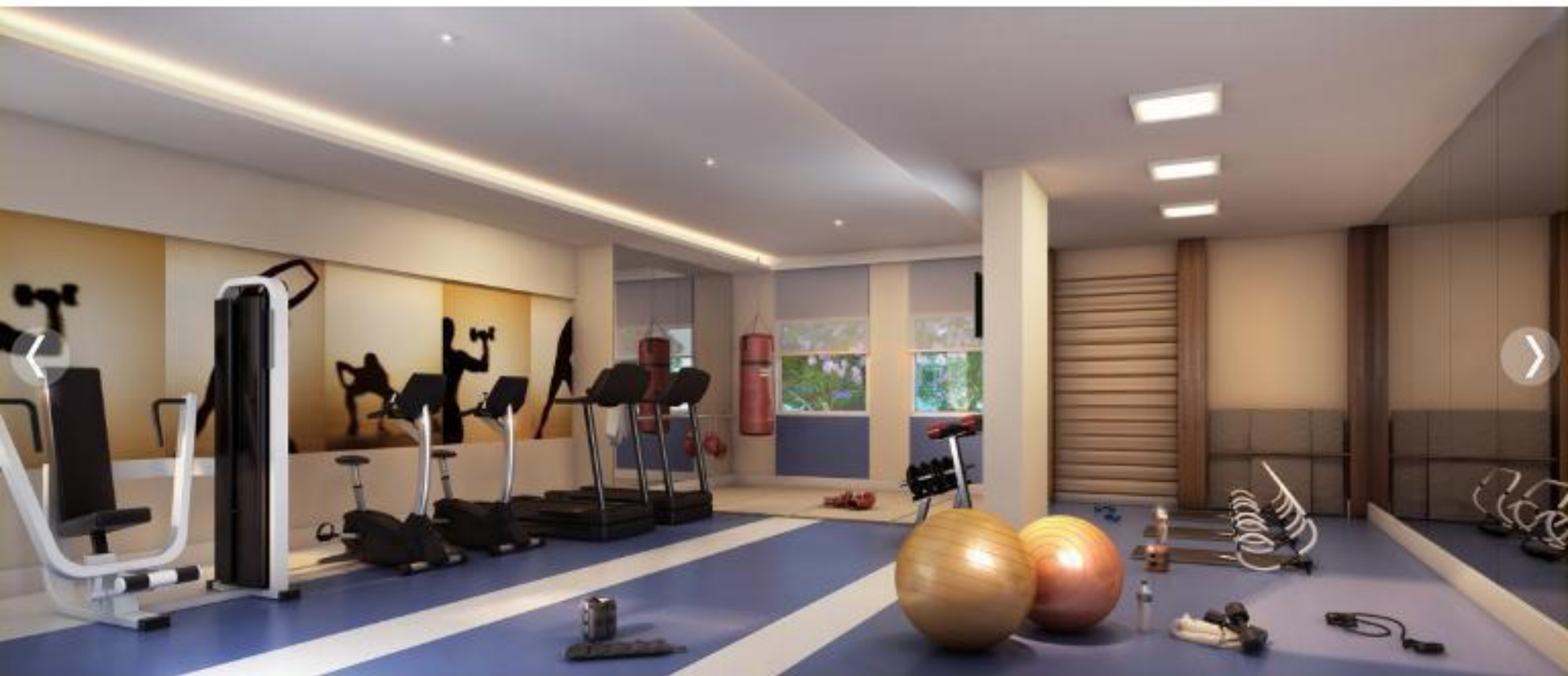
◀ Voltar MASTERPLAN

Churrasqueira c/ forno de pizza









Jogos teen





Streetball



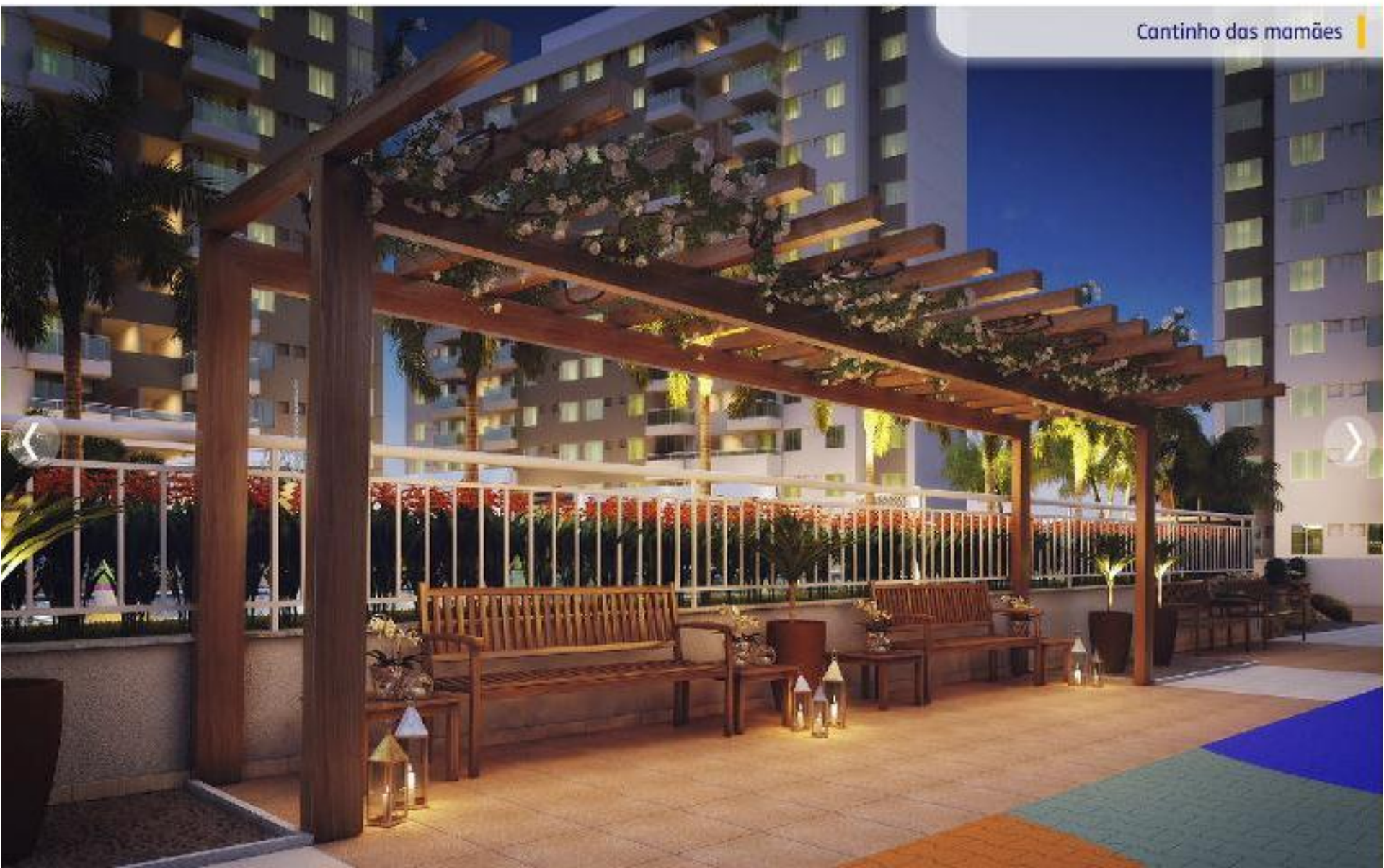
Lounge teen













Masterplan Área de Lazer

- 01- Praça
- 02- Festas Infantil
- 03- Brinquedoteca
- 04- Cine Esporte
- 05- Jogos Teen
- 06- Fitness
- 07- Lounge Teen
- 08- Solário
- 09- Deck Molhado
- 10- Piscina Adulto
- 11- Vôlei Aquático
- 12- Piscina Infantil
- 13- Cantinho das Mamães
- 14- Playground
- 15- Churrasqueira
- 16- Streetball
- 17- Churrasqueira c/ Forno de Pizza
- 18- Cantinho do Bate-papo
 - » Jogos Adulto
 - » Festas Gourmet
 - » Varanda Gourmet
 - » Sala Multiuso

VIVAPenha
CLUBE CONDOMÍNIO

Sua vida
em espaços
perfeitamente
planejados.



2 e 3 quartos com suíte e vaga, em um condomínio fechado com lazer inédito no bairro

[<< Aptos térreos](#)[<< Aptos tipo](#)[<< Quadro de áreas](#)

Masterplan Térreo

◀ MENU





ESCALA GRÁFICA



Notas:

- 1 - A decoração, o mobiliário e os acessórios são mera sugestão.
- 2 - As medidas poderão sofrer variações de 5%.
- 3 - As esquadrias poderão sofrer alterações.
- 4 - As cores dos materiais apresentados nesta planta poderão sofrer alterações.
- 5 - A instalação dos aparelhos de ar-condicionado poderá ser alterada.
- 6 - Os pilares estruturais, portas de subsépio e enclausuramentos poderão sofrer alterações nas medidas e localização.
- 7 - Não será entregue a instalação do ar-condicionado.
- 8 - Alocamentos conforme especificação decorativa.
- 9 - A área total indicada na planta é privativa, ou seja, formada pelas tribos externas da fachada e das áreas comuns com áreas comuns e pelo espaço das paredes divisórias entre apartamentos, conforme descrito na NBR 12.721 ABNT. Já as áreas indicadas nos compartimentos internos são úteis, desconsiderando paredes e outros elementos construtivos conforme NBR 14.653-2 ABNT, sendo que exclusivamente no forro as cotas são forçadas e partem do nível entre áreas comuns e privativa.

Ed. Paradiso

APARTAMENTO 101

Área privativa: 82,60m²





Ed. Paradiso

APARTAMENTO 102

Ed. Felicitá

APARTAMENTO 102 e 105

Ed. Alegro

APARTAMENTO 102 e 106

Área privativa: 92,01m²



Nota:

- 1 - A decoração, o mobiliário e os acessórios são mera sugestão;
- 2 - As medidas externas não incluem o IM;
- 3 - As esquadrias poderão sofrer alterações;
- 4 - As cores das paredes apresentadas nesta planta poderão sofrer alterações;
- 5 - A instalação dos aparelhos de ar-condicionado poderá variar;
- 6 - Os pontos elétricos, pontos de instalação e deslocamentos poderão sofrer alterações das medidas e finalização;
- 7 - Não será entregue a instalação de um condômino;
- 8 - Acabamentos conforme manual descritivo;
- 9 - A área total indicada na planta é privativa, ou seja, é tomada pelas áreas externas da fachada e das divisas com áreas comuns e pelo muro das paredes divisórias entre apartamentos, conforme disposto na AMR 15.721/AMNT. As áreas comuns indicadas são: rampas, elevadores, áreas de lazer, piscinas, quadras, playground, pontos de cultura e recreação, refeitório, AMR 14.852,2/AMNT, sendo que enclosuram-se no tempo as cotas até torres e jardins de linha entre áreas comuns e privativas.



Ed. Paradiso

APARTAMENTO 103

Área privativa: 59,95m²

Ed. Felicitá

APARTAMENTO 103

Área privativa: 59,76m²



- Notas:**
- 1 - A decoração, o mobiliário e os acessórios são em sua sugestão;
 - 2 - As medidas indicadas são referências de 90°;
 - 3 - As esquadrias poderão sofrer alterações;
 - 4 - As cores dos materiais apresentados nesta planta poderão sofrer alterações;
 - 5 - A localização dos quadros de ar-condicionado poderá ser alterada;
 - 6 - Os planos estruturais, shafts de instalação e encanamentos poderão sofrer alterações nas medidas e localização;
 - 7 - Não será entregue a instalação do ar-condicionado;
 - 8 - Acabamentos conforme memorial descritivo;
 - 9 - A área total indicada na planta é privativa, ou seja, é delimitada pelas linhas externas de fachada e das divisões com áreas comuns e pelo eixo das paredes divisórias entre apartamentos, conforme descrito na NBR 12.721-ABNT. Já as áreas indicadas nos compartimentos internos são úteis, desconsiderando paredes e outros elementos construtivos conforme NBR 14.653-2-ABNT, sendo que exclusivamente no tempo as áreas são lançadas a partir do limite entre áreas comuns e privativa.





Ed. Celebrate

APARTAMENTO 101

Área privativa: 98,31m²



Notas:

- 1 - A decoração, o mobiliário e os acessórios são mera sugestão.
- 2 - As medidas podem sofrer variações de 5%.
- 3 - As esquemas podem sofrer alterações.
- 4 - As cores são meramente orientadoras e não devem ser utilizadas para fins comerciais.
- 5 - A localização das aberturas de um determinado ponto é um elemento.
- 6 - Os pilares estruturais, shafts de instalação e encanamentos podem sofrer alterações nas medidas e localização.
- 7 - Não são entregues e instalados os ar-condicionados.
- 8 - Acabamentos conforme material decorativo.
- 9 - A área total indicada na planta é privativa, ou seja, formada pelas áreas externas de circulação e das divisas com áreas comuns e pelo vão das paredes divisórias entre apartamentos, conforme descrito na NBR 12.721 ABNT.
- 10 - As cores indicadas são meramente orientadoras e não devem ser utilizadas para fins comerciais, conforme NBR 14.533-2 ABNT, sendo que exclusivamente no terreno as cores são baseadas a partir de áreas entre áreas comuns e privadas.





Ed. Celebrate

APARTAMENTO 102

Área privativa: 87,86m²



Notas:

- 1 - A área coberta, o estacionário e os anexos são não regeríveis;
 - 2 - A medida pode sofrer variações de 5%;
 - 3 - A execução poderá sofrer alterações;
 - 4 - As cores das paredes apresentadas nesta planta poderão sofrer alterações;
 - 5 - A localização dos aparelhos de ar-condicionado poderá ser alterada;
 - 6 - Os itens estruturais, custo de instalação e materiais podem sofrer alterações nos materiais e localização;
 - 7 - Não será entregue a instalação do ar-condicionado;
 - 8 - A taboamento conforme memória descritiva;
 - 9 - A área não indicada em planta é privativa, ou seja, limitado pelas áreas externas do edifício e das áreas com áreas comuns e para ser das partes privadas como apartamentos, conforme disposto no RDM 12.7/1.2011.
- As áreas indicadas em cor verde representam áreas não cobertas, apresentando-se privadas e outras áreas comuns, conforme NBR 14.953-2:2011, sendo que exclusivamente no layout as cores são tendidas a partir do limite verde área comum e privada.





Ed. Celebrate

APARTAMENTO 103

Área privativa: 58,56m²



Notas:

- 1 - A decoração, a mobília e os acessórios são mera sugestão.
- 2 - As medidas poderão sofrer variações de 5%.
- 3 - As esquadrias poderão sofrer alterações.
- 4 - As cores dos materiais apresentados nesta planta poderão sofrer alterações.
- 5 - A localização dos aparelhos de ar-condicionado poderá ser alterada.
- 6 - Os pontos elétricos, pontos de iluminação e pontos de água poderão sofrer alterações nos detalhes e instalação.
- 7 - Não será entregue a instalação do ar-condicionado.
- 8 - Acabamentos conforme material descritivo.
- 9 - A área total indicada na planta é privativa, ou seja, limitada pelas linhas externas da fachada e das divisões entre áreas comuns e pelo eixo das paredes divisorias entre apartamentos, conforme descrito na NBR 12.731/ABNT. Já as cotas indicadas nos compartimentos internos são úteis, estabelecendo paredes e outros elementos construtivos conforme NBR 14.935-2/ABNT, sendo que ocasionalmente as cotas de salas são tomadas a partir do limite entre áreas comuns e privativas.

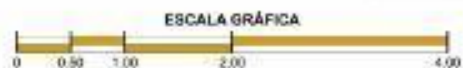




Ed. Celebrate

APARTAMENTO 104

Área privativa: 82,19m²



Notas:

- 1 - A decoração, o mobiliário e os acessórios são mera sugestão.
- 2 - As medidas podem sofrer variações de 5%.
- 3 - As esquadrias poderão sofrer alterações.
- 4 - As cores dos materiais apresentados nesta planta poderão sofrer alterações.
- 5 - A localização dos aparelhos de ar-condicionado poderá ser alterada.
- 6 - Os pilares estruturais, shafts de elevatório e equipamentos poderão sofrer alterações nas medidas e localização.
- 7 - Não são entregues a instalação do ar-condicionado.
- 8 - Acabamentos conforme memoriais descritivos.
- 9 - A área total indicada na planta é privativa, ou seja, tomada pelas linhas externas de fachada e das divisas com área comum e pelo eixo das paredes divisorias entre apartamentos, conforme disposto no ART 12 721 ABNT.
 As esquadrias indicadas nos compartimentos internos são de vidro, desconvidando paredes e outros elementos construtivos conforme MSF 14.833-2 ABNT, sendo que exclusivamente do Alçoço as esquadrias são tomadas a partir do eixo entre áreas comuns e privativa.





Ed. Felicitá
APARTAMENTO 101
 Área privativa: 73,97m²



- Notas:**
- 1 - A decoração, o mobiliário e os acessórios são mere sugerido.
 - 2 - As medidas poderão sofrer variações de 5%.
 - 3 - As esquadrias poderão sofrer alterações.
 - 4 - As cores dos materiais apresentados nesta planta poderão sofrer alterações.
 - 5 - A localização dos aparelhos de ar condicionado poderá ser alterada.
 - 6 - Os pilares existentes, estado de instalação e acabamentos poderão sofrer alterações nas medidas e localização.
 - 7 - Não será entregue a instalação de ar condicionado.
 - 8 - Acabamentos conforme memorial descritivo.
 - 9 - As áreas laterais indicadas na planta e privativas, por serem limitadas pelas linhas metálicas da fachada e das divisas com áreas comuns e pelo eixo das paredes divisórias entre apartamentos, possuem descrição no NBR 12.721 ABNT. As áreas indicadas nos compartimentos ínteros são úteis, desconsiderando paredes e outros elementos construtivos conforme NBR 14.553-2 ABNT, sendo que exclusivamente no tempo as cotas são tomadas a partir do eixo entre duas colunas e pilares.





Ed. Felicitá

APARTAMENTO 106

Ed. Allegro

APARTAMENTO 101

Área privativa: 61,41m²

Proj. Pavimento Superior

ESCALA GRÁFICA



Notas:

- 1 - A decoração, o mobiliário e os acessórios são meramente sugestão.
- 2 - As medidas poderão sofrer variações de 5%.
- 3 - As espessuras poderão sofrer alterações.
- 4 - As cores dos materiais apresentados nesta planta poderão sofrer alterações.
- 5 - A localização dos aparelhos de ar condicionado poderá ser alterada.
- 6 - Os pilares estruturais, traços de instalação e esquadros poderão sofrer alterações caso medidas e localização.
- 7 - Não serão entregues a instalação do ar condicionado.
- 8 - Acomodamentos conforme normas técnicas.
- 9 - A área total indicada no plano é privativa, ou seja, limitada pelas linhas externas do fechamento das divisões com áreas comuns e pelo uso das paredes divisorias entre apartamentos, conforme disposto no NR 12, 721 ANTT.
- 10 - As cotas indicadas nos complementos internos são úteis, desconsiderando paredes e outros elementos construtivos conforme NR 14, 653-2 ANTT, sendo que exclusivamente no tocante as cotas são tomadas a partir do limite entre área comum e privativa.





Ed. Felicitá

APARTAMENTO 107

Área privativa: 57,63m²

ESCALA GRÁFICA



Notas:

- 1 - A decoração, o mobiliário e os acessórios são mera sugestão.
- 2 - As medidas poderão sofrer variações de 5%.
- 3 - As cores e materiais poderão sofrer alterações.
- 4 - As cores dos materiais apresentados nesta planta poderão sofrer alterações.
- 5 - A instalação dos aparelhos de ar condicionado poderá ser alterada.
- 6 - Os planos estruturais, shafts de instalação e acabamentos poderão sofrer alterações nos materiais e localização.
- 7 - Não será entregue a instalação do ar-condicionado.
- 8 - Acabamento conforme especificação descritiva.
- 9 - A área total indicada na planta é privativa, ou seja, tomada pelas áreas externas da fachada e área privativa com áreas comuns e parte não delimitada divisória entre apartamentos, conforme descrito na NBR 12.727/ABNT. Já as áreas indicadas nos compartimentos internos são áreas desconsideradas para fins de área privativa construtiva conforme NBR 14.053-2/ABNT, sendo que exclusivamente no tempo de obra não formam a parte da área entre áreas comuns e privativa.





Ed. Allegro

APARTAMENTO 103

Área privativa: 65,33m²



Notas:

- 1 - A decoração, o mobiliário e os acessórios são meramente sugestivos.
- 2 - As medidas poderão sofrer variações de 5%.
- 3 - As medidas não poderão sofrer alterações.
- 4 - As cores das paredes e esquadrias nesta planta poderão sofrer alterações.
- 5 - A localização dos aparelhos de ar-condicionado poderá ser alterada.
- 6 - Do planta está desenhada a localização e encaixamento poderão sofrer alterações nas paredes e localizações.
- 7 - Não será entregue a instalação de ar-condicionado.
- 8 - Acabamentos conforme memorial descritivo.
- 9 - A área não vedada no pórtico é privativa, ou seja, poderá estar fechada e/ou aberta e esta deverá estar dentro da unidade e pelo lado das paredes divididas entre apartamentos, conforme disposto no NBR 12.721 ABNT.
- 10 - Já as áreas indicadas para compartimentos comuns ou áreas de circulação, paredes e outros elementos construtivos conforme NBR 14.053-2 ABNT, sendo que exclusivamente no tempo de obra são comuns e parte do pórtico e da área comum e privativa.





Ed. Allegro

APARTAMENTO 104

Área privativa: 60,60m²



Notas:

- 1 - A decoração, o mobiliário e os acessórios são áreas sugeridas.
- 2 - As medidas poderão sofrer variações de 2%.
- 3 - As esquadrias poderão sofrer alterações.
- 4 - As zonas dos elevadores e sanitários neste plano poderão sofrer alterações.
- 5 - A localização dos aparelhos de ar-condicionado poderá ser alterada.
- 6 - Os pontos elétricos, shafts de instalação e pontos de água poderão sofrer alterações nas medidas e localização.
- 7 - Não será entregue a instalação do ar-condicionado.
- 8 - Acabamentos conforme especificação descritiva.
- 9 - A área total indicada na planta é privativa, de uso, tomada pelas feiras externas da fachada e das chaves com áreas comuns e parte das paredes e divisórias entre apartamentos, conforme disposto no RBR 12.721-4/BRV.
- 10 - Os pontos dedicados aos equipamentos elétricos são áreas privativas, porém o período e os pontos sujeitos ao contrato conforme RBR 12.662-2/BRV, sendo que exclusivamente no tempo as cotas são tomadas a partir de limite entre áreas comuns e privativa.



Ed. Allegro

APARTAMENTO 105

Área privativa: 59,61m²



ESCALA GRÁFICA



Notas:

- 1 - A decoração, o mobiliário e os acessórios são meramente sugestivos.
- 2 - As medidas poderão sofrer alterações de 0%.
- 3 - As engaxetas poderão sofrer alterações.
- 4 - As cores dos materiais apresentados nesta planta poderão sofrer alterações.
- 5 - A localização dos aparelhos de ar condicionado poderá ser alterada.
- 6 - Os pilares estruturais, abacos de instalação e enclausuramentos poderão sofrer alterações nas medidas e localização.
- 7 - Não será entregue a instalação do ar-condicionado.
- 8 - Acabamentos cobrem somente o revestimento.
- 9 - A área total indicada na planta e planilha, ou seja, formada pelas linhas externas de fachada e das divisas com áreas comuns e não são das paredes divididas entre os ambientes, conforme descrito na NBR 12.731-2/2017.
- 10 - As áreas comuns indicadas nos compartimentos comuns são áreas, desconsiderando paredes e outros elementos construtivos conforme NBR 14.553-2/ABNT, desde que exclusivamente no tempo as áreas são limitadas a partir do limite entre áreas comuns e privativas.





Proj. Pavimento Superior

ESCALA GRÁFICA



Notas:

- 1 - A decoração, o mobiliário e os acessórios são entre outros.
 - 2 - As medidas poderão sofrer variações de 5%.
 - 3 - As dimensões poderão sofrer alterações.
 - 4 - As cores das paredes e mobília são apenas sugestões e poderão sofrer alterações.
 - 5 - A instalação dos aparelhos de climatização poderá ser alterada.
 - 6 - Os pilares estruturais, laços de rebolo e enclausurados poderão sofrer alterações nas medidas e localização.
 - 7 - Não será entregue a instalação de ar-condicionado.
 - 8 - As alterações construtivas deverão ser descritas.
 - 9 - A área total indicada na planta é privativa, ou seja, formada pelas áreas comuns de terrado e das áreas com áreas comuns e áreas das áreas comuns e áreas comuns, conforme previsto no NBR 13.721 ABNT.
- As áreas indicadas são compatíveis com o plano de construção, de acordo com o NBR 14.933-2 ABNT.

Ed. Allegro

APARTAMENTO 107

Área privativa: 85,64m²



Ed. Allegro

APARTAMENTO 108

Área privativa: 57,39m²



ESCALA GRÁFICA



Notas:

- 1 - A decoração, o mobiliário e os acessórios são mera sugestão.
- 2 - As medidas indicadas referem-se às paredes brutas.
- 3 - As esquadrias poderão sofrer alterações.
- 4 - As cores dos materiais apresentados nesta planta poderão sofrer alterações.
- 5 - A localização dos aparelhos de ar-condicionado poderá ser variada.
- 6 - Os pilares estruturais, shéis de instalação e enfiamentos poderão sofrer alterações sem redução e localização.
- 7 - Não será entregue a instalação do ar-condicionado.
- 8 - Acabamentos conforme memorial descritivo.
- 9 - A área total indicada no plano é privativa, ou seja, tomada pelas áreas externas da fachada e das divisas com áreas comuns e pelo alto das paredes divisórias entre apartamentos, conforme descrito na NBR 12.721-ADM. Já as áreas indicadas nos complementos referem-se aos shéis, desconsiderando paredes e outros elementos construtivos conforme NBR 14.853-2-ADM.



Masterplan Tipo

◀ MENU





Notas:

- 1 - A decoração, o mobiliário e os acessórios são itens opcionais.
- 2 - As medidas podem sofrer variações de 2%.
- 3 - As esquadrias podem sofrer alterações.
- 4 - As cores das paredes e acessórios podem sofrer alterações.
- 5 - A localização dos armários de ar-condicionado poderá ser alterada.
- 6 - Os painéis metálicos, devido ao tratamento e acabamentos podem sofrer alterações nas medidas e localização.
- 7 - Não será entregue a instalação de ar-condicionado.
- 8 - Acabamentos conforme manual do projeto.
- 9 - A área total indicada no plano é privativa, ou seja, limitada pelas fachas externas do edifício e das áreas comuns e pelo eixo das paredes divisórias entre apartamentos, conforme disposto na NBR 12.721 ABNT.
 *Já as áreas indicadas nos compartimentos internos são úteis, desconsiderando paredes e outros elementos construtivos conforme NBR 74.653 2 ABNT.

**Ed. Paradiso, Ed. Maraville,
Ed. Celebrate e Ed. Felicitá**

APARTAMENTOS 201 A 1201
202 A 1202
205 A 1205
206 A 1206
 Área privativa: 65,78m²

Ed. Allegro

APARTAMENTOS 201 A 1201
202 A 1202
206 A 1206
207 A 1207
 Área privativa: 65,78m²





Ed. Paradiso, Ed. Maraville
Ed. Celebrate e Ed. Felicitá

APARTAMENTOS 203 A 1203

Área privativa: 55,99m²



ESCALA GRÁFICA



Notas:

- 1 - A decoração, o mobiliário e os acessórios são mera sugestão.
- 2 - As medidas poderão sofrer variações de 1%.
- 3 - As esquadrias poderão sofrer alterações.
- 4 - As cores dos materiais apresentados nesta planta poderão sofrer alterações.
- 5 - A localização dos aparelhos de ar-condicionado poderá ser alterada.
- 6 - Os pilares estruturais, shafts de ventilação e encanamentos poderão sofrer alterações nas medidas e localização.
- 7 - Não será entregue a instalação do ar-condicionado.
- 8 - Acabamentos conforme especificação descritiva.
- 9 - A área total indicada na planta é privativa, ou seja, formada pelas áreas exclusivas do fechete e das áreas com áreas comuns e pelo eixo das paredes divisórias entre apartamentos, conforme descrito na NBR 12.721 ABNT.
- 10 - As cores indicadas nos compartimentos internos são apenas, desconsiderando paredes e outros elementos construtivos conforme NBR 14.653-2 ABNT.





Ed. Paradiso, Ed. Maraville
Ed. Celebrate e Ed. Felicitá

APARTAMENTOS 204 A 1204

Área privativa: 56,30m²



ESCALA GRÁFICA



NOTAS:

- 1 - A decoração, o mobiliário e as acessórios são meramente sugeridos.
 - 2 - As medidas grafadas estão sujeitas a 5%.
 - 3 - As esquadrias poderão sofrer alterações.
 - 4 - As cores das paredes apresentadas nesta planta poderão sofrer alterações.
 - 5 - A localização dos armários de ar-condicionado poderá ser alterada.
 - 6 - Os painéis elétricos, abeto de instalação e equipamentos poderão sofrer alterações após pedidos e finalizações.
 - 7 - Não será entregue a instalação do ar-condicionado.
 - 8 - Acabamentos conforme especificação descritiva.
 - 9 - A área total indicada na planta é privativa, os seus limites pelas linhas de tenso de fachada e das aberturas com áreas comuns e pelo eixo das paredes divisórias entre apartamentos, conforme disposto na NBR 12.721 ABNT.
- As áreas indicadas nos compartimentos internos são úteis, desconsiderando paredes e outros elementos construtivos conforme NBR 14.693-2 ABNT.



Ed. Paradiso, Ed. Maraville
Ed. Celebrate e Ed. Felicitá

APARTAMENTOS 207 A 1207
 Área privativa: 56,70m²

Ed. Alegro

APARTAMENTOS 208 A 1208
 Área privativa: 56,70m²



ESCALA GRÁFICA



Notas:

- 1 - A decoração, o mobiliário e os acessórios são mera sugestão;
 - 2 - As medidas poderão sofrer variações de 5%;
 - 3 - As esquadrias poderão sofrer alterações;
 - 4 - As cores dos materiais apresentados estão para ser usadas;
 - 5 - A localização dos aparelhos de ar-condicionado poderá ser alterada;
 - 6 - Os pilares estruturais, shafts de instalação e elevadores poderão sofrer alterações nas medidas e localização;
 - 7 - Não está entregue a instalação do ar-condicionado;
 - 8 - Acabamentos conforme material descrito;
 - 9 - A área total indicada na planta é privativa, ou seja, limitada pelas linhas externas do fechado e das divisas com áreas comuns e pelo eixo das paredes divisórias entre apartamentos, conforme descrito na NBR 12.721 ABNT.
- Já as áreas indicadas nos compartimentos internos são áreas desconsiderando paredes e outros elementos construtivos conforme NBR 14.653-2 ABNT.





Ed. Paradiso, Ed. Maraville
Ed. Celebrate e Ed. Felicitá

APARTAMENTOS 208 A 1208

Área privativa: 56,93m²



ESCALA GRÁFICA



Notas:

- 1 - A decoração, o mobiliário e os acessórios são meramente sugeridos.
- 2 - As medidas podem sofrer variações de 2%.
- 3 - As esquemas podem sofrer alterações.
- 4 - As cores dos materiais empregados neste plano podem sofrer alterações.
- 5 - A localização dos aparelhos de ar-condicionado poderá ser alterada.
- 6 - Os pilares estruturais, locais de instalação e equipamentos podem sofrer alterações sem modificações estruturais.
- 7 - Não será entregue a instalação do ar-condicionado.
- 8 - Acabamentos conforme especificação descritiva.
- 9 - A área total instalada no projeto é privativa, ou seja, é possível pagar taxas autônomas de fechamento e área de lazer com áreas comuns e pelo uso das unidades de lazer entre apartamentos, conforme descrito no RBR 12.721 ABNT.
- 10 - Os serviços indicados nos computadores internos são de caráter orientacional e não representam paredes e outros elementos construtivos conforme NBR 14.653-2 ABNT.



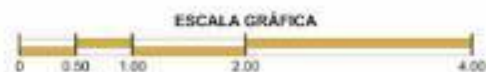


Ed. Allegro

APARTAMENTOS 203 A 1203

210 A 1210

Área privativa: 51,42m²



Notes:

- 1 - A decoração, o mobiliário e os acessórios são mere sugestão.
- 2 - As medidas poderão sofrer variações de 5%.
- 3 - As equipagens poderão sofrer alterações.
- 4 - As cores dos materiais apresentados nesta planta poderão sofrer alterações.
- 5 - A localização dos aparelhos de ar-condicionado poderá ser alterada.
- 6 - Os planos estruturais, shafts de ventilação e esgotos poderão sofrer alterações nas medidas e localização.
- 7 - Não será entregue a instalação do ar-condicionado.
- 8 - Acabamentos conforme memorial descritivo.
- 9 - A área total indicada na planta é privativa, ou seja, formada pelas linhas externas de fachada e das divisas com áreas comuns e pelo eixo das paredes divisórias entre apartamentos, conforme descrito no NBR 12.721 ABNT. Já as áreas indicadas nos compartimentos inferiores são úteis, desconsiderando paredes e outros elementos construtivos conforme NBR 14.653-2 ABNT.





Ed. Allegro
APARTAMENTOS 204 A 1204
 Área privativa: 58,42m²



Notas:

- 1 - A decoração, a mobília e os acessórios são mere sugestão.
 - 2 - As medidas poderão sofrer variações de 5%.
 - 3 - As esquadrias poderão sofrer alterações.
 - 4 - As cores dos materiais apresentados nesta planta poderão sofrer alterações.
 - 5 - A localização dos aparelhos de ar-condicionado poderá ser alterada.
 - 6 - Os pilares estruturais, tubos de instalação e instalações poderão sofrer alterações nas medidas e localização.
 - 7 - Não será entregue a instalação do ar-condicionado.
 - 8 - Acabamentos conforme material descrito.
 - 9 - A área total indicada na planta é privativa, ou seja, formada pelas partes externas de fachada e das áreas com áreas comuns e pelo uso das paredes divisorias entre apartamentos, conforme disposto na NBR 12.721 ABNT.
- As cores indicadas nos complementos internos são úteis, discriminando paredes e tubos aberturas construídas conforme NBR 14.063.2 ABNT.





Ed. Allegro

APARTAMENTOS 205 A 1205

Área privativa: 55,80m²



ESCALA GRÁFICA



Notas:

- 1 - A decoração, a mobília e os acessórios são mere sugestão.
- 2 - As medidas podem sofrer variações de 3%.
- 3 - As empresas poderão sofrer alterações.
- 4 - No caso de materiais apresentados nesta planta poderá sofrer alterações.
- 5 - A localização dos equipamentos de ar-condicionado poderá ser alterada.
- 6 - Os valores estimados, sobre de instalação e enclausuramento poderão sofrer alterações nas medidas e localização.
- 7 - Não será entregue a instalação de ar-condicionado.
- 8 - Acabamentos conforme memorial descritivo.
- 9 - A área total indicada no planta é privativa, do tipo, formada pelas áreas externas do fechada e das divisas com áreas comuns e pelo uso das paredes divisórias entre apartamentos, conforme descrito na NBR 12.721 ABNT. Já as áreas indicadas aos compartimentos inferiores são áreas, desconsiderando paredes e outros elementos construtivos conforme NBR 14.653-2 ABNT.



Quadro de Áreas Privativas - Ed. Paradiso

	Unidades	Total (m ²)
TÉRREO	101	82,60
	102	92,01
	103	59,95
TIPO	201 a 1201	65,78
	202 a 1202	65,78
	203 a 1203	55,99
	204 a 1204	56,30
	205 a 1205	65,78
	206 a 1206	65,78
	207 a 1207	56,70
	208 a 1208	56,93

Quadro de Áreas Privativas - Ed. Celebrate

	Unidades	Total (m ²)
TÉRREO	101	98,31
	102	67,66
	103	58,56
	104	62,19
TIPO	201 a 1201	65,78
	202 a 1202	65,78
	203 a 1203	55,99
	204 a 1204	56,30
	205 a 1205	65,78
	206 a 1206	65,78
	207 a 1207	56,70
	208 a 1208	56,93

Quadro de Áreas Privativas - Ed. Maraville

	Unidades	Total (m ²)
TIPO	201 a 1201	65,78
	202 a 1202	65,78
	203 a 1203	55,99
	204 a 1204	56,30
	205 a 1205	65,78
	206 a 1206	65,78
	207 a 1207	56,70
	208 a 1208	56,93

Quadro de Áreas Privativas - Ed. Felicitá

	Unidades	Total (m ²)
TÉRREO	101	73,97
	102	92,01
	103	59,76
	104	60,11
	105	92,01
	106	61,41
	107	57,63
TIPO	201 a 1201	65,78
	202 a 1202	65,78
	203 a 1203	55,99
	204 a 1204	56,30
	205 a 1205	65,78
	206 a 1206	65,78
	207 a 1207	56,70
	208 a 1208	56,93

Quadro de Áreas Privativas - Ed. Allagro

	Unidades	Total (m ²)
TÉRREO	101	61,67
	102	92,01
	103	65,33
	104	60,60
	105	59,61
	106	92,01
	107	85,62
	108	57,39
	109	58,99
TIPO	201 a 1201	65,78
	202 a 1202	65,78
	203 a 1203	51,42
	204 a 1204	56,42
	205 a 1205	55,80
	206 a 1206	65,78
	207 a 1207	65,78
	208 a 1208	56,69
	209 a 1209	58,17
	210 a 1210	51,42



Tudo muito bem pensado para não onerar sua conta no final do mês. Segurança total para a sua família.

Condomínio Consciente:

- » Reutilização de água de chuva para jardins das áreas comuns;
- » Porta e guarnições de madeira de reflorestamento;
- » Previsão para sensores de presença nas áreas de circulação comuns dos andares;
- » Uso de cores claras nas fachadas para conforto térmico;
- » Medidores individuais de água.
- » Bacias sanitárias com descarga de duplo fluxo nas áreas comuns e nos apartamentos;

Condomínio fechado:

- » Circuito de monitoramento por CFTV;
- » Segurança perimetral;
- » Sistema de interfonia;
- » Automação dos portões;
- » Tag para acesso de veículos;
- » Tag para acesso de moradores.





Sinônimo de
qualidade e
segurança.

Com experiência no setor imobiliário - atuando nas atividades de incorporação e de construção - a Calçada Empreendimentos Imobiliários atende aos diversos segmentos do mercado, produzindo empreendimentos que se destacam pela qualidade nos mínimos detalhes, sempre adequados ao estilo de vida do carioca.

A construtora já entregou mais de 1 milhão de metros quadrados residenciais e comerciais e se consolida como uma das empresas mais tradicionais do setor. A Calçada segue à risca o slogan "A arte de construir" e os princípios do seu fundador. A marca representa força, tradição e compromisso com a qualidade e a pontualidade na execução e na entrega de seus produtos e serviços.

As certificações internacionais ISO 9001 (Sistema de Gestão de Qualidade), desde 2004, e ISO 14001 (Sistema de Gestão Ambiental), desde 2012, nas atividades de incorporação e construção, bem como a aprovação no Programa Brasileiro de Qualidade e Produtividade do Habitat (PBQP-H), do Governo Federal, desde 2001, demonstram o quanto a Calçada se direciona na busca constante e incansável pela satisfação de seus clientes.

A construtora soma diversas premiações, entre elas 14 Troféus Destaque ADEMI, da Associação de Dirigentes de Empresas do Mercado Imobiliário, uma das principais instituições do setor. A Calçada foi eleita pela ADEMI Empresa do Ano em 2009.

Além da preocupação com seus clientes, a empresa investe e participa ativamente de projetos de responsabilidade social e ecológica, com a preocupação de tornar o planeta um lugar melhor para habitarmos.

Como resultado desse trabalho, a marca Calçada tornou-se sinônimo de qualidade e de pontualidade, significando, cada vez, mais uma garantia para quem procura segurança no investimento.



Confiança que
se constrói a
cada dia.

A PDG nasceu em 2003 em um banco de investimentos, mas já tem mais de 40 anos de experiência. A partir de 2007, adquiriu 3 grandes empresas: a Goldfarb, uma das maiores incorporadoras e construtoras focadas no segmento econômico do Brasil, a CHL, uma das construtoras e incorporadoras mais respeitadas do Rio de Janeiro, e, em 2010, a AGRE, uma das grandes empresas imobiliárias do país. Mais recentemente, foi adquirida também a LN, com forte atuação no mercado paranaense.

Presente em 14 estados, além do Distrito Federal, e em mais de 70 cidades, a PDG é hoje líder do mercado brasileiro. Com mais de 100.000 unidades entregues, sua principal missão é construir uma relação de confiança com seus clientes. Confiança que se constrói a cada dia, respeitando compromissos, garantindo a qualidade dos seus empreendimentos e sua solidez financeira.